

TEQUIM

PRÜFMITTELVERWALTUNG

TEquiM ist eine moderne, effizient gestaltete Software zur Verwaltung und Kalibrierung Ihrer Prüfmittel.

klar strukturierte Menüs

einfache Bedienbarkeit

Kalibrierplanverwaltung (Standardkalibrierpläne, lokale Kalibrierpläne)

Kalibrierung und Archivierung der Kalibrierergebnisse

Werkstättenverwaltung (Führung eines Messmittel-Lagers)

Datenaustausch mit Kalibrierstelle

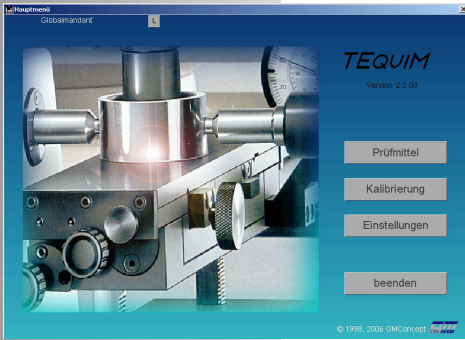
Mandantenfähigkeit (für Kalibrierstellen)

2. Identnummer je Prüfmittel z. B. für Barcode - oder RFID - Identifikation

Datenexport/-import der Prüfmittelstammdaten in Formaten Text, CSV

vielfältige Kommunikationsschnittstellen zu Host-Systemen

modularer Aufbau ermöglicht kostengünstige Anpassung an Ihre Erfordernisse



Nummer	Art	Bereich	Bezeichnung	DatetzPrftg	Kalibrnr
10	J	Prüfzettel	Messuhr Mitutoyo Serie 575-121	08.10.04	254317V
11	J	Waagen	Mesurur Mitutoyo Serie 575-121	18.10.05	294387
12	J	Mesurur Serie 575	Mesurur Mitutoyo Serie 575-121	10.07.01	1781C
1212	-	J	Bügelmeßschrauben	16.04.03	22214C
1229	-	J	Waagen	08.07.03	29594C
123	-	J	Innenmeßschrauben	00.00.00	
1344565	-	J	Waagen	27.08.02	11839C
125488	-	J	Messschrauber Norm 1200/160	05.05.04	
1293	J	Innenmeßschrauben	Innenmeßschrauben adlgem.	00.00.00	
13	J	Mesurur Serie 575	Mesurur Mitutoyo Serie 575-121	10.07.01	1781C
14	J	Mesurur Serie 575	Mesurur Mitutoyo Serie 575-121	10.07.01	1772C
15	J	Mesurur Serie 575	Mesurur Mitutoyo Serie 575-121	10.07.01	1782C
16	J	Waagen	Waagen	16.03.01	8694C
16	J	Waagen	Mesurur Mitutoyo Serie 575-121	26.08.02	29592V
17	J	Mesurur Serie 575	Mesurur Mitutoyo Serie 575-121	09.12.04	29394V
18	J	Prüfzettel	Mesurur Mitutoyo Serie 575-121	08.07.03	29593C
19	J	Mesurur Serie 575	Mesurur Mitutoyo Serie 575-121	10.07.01	29531C
2	J	Mesurur Serie 575	Mesurur Mitutoyo Serie 575-121	10.07.01	1783C
20	J	Mesurur Serie 575	Mesurur Mitutoyo Serie 575-121	10.07.01	6548C
21	J	Mesurur Serie 575	Mesurur Mitutoyo Serie 575-121	10.07.01	1781C
23	J	Mesurur Serie 575	Mesurur Mitutoyo Serie 575-121	10.07.01	1783C
24	J	Mesurur Serie 575	Mesurur Mitutoyo Serie 575-121	10.07.01	1783C
25	J	Mesurur Serie 575	Mesurur Mitutoyo Serie 575-121	10.07.01	1783C
26	J	Gründelröhr	Mesurur Mitutoyo Serie 575-121	10.07.01	29369V
27	J	Mesurur Serie 575	Mesurur Mitutoyo Serie 575-121	10.07.01	1771C

Prüfmittelverwaltung - Detailansicht für Nummer 1212

Bereich: Bügelmeßschrauben

Bezeichnung: Bügelmeßschraube Ø-25mm

Prftm_Typ: J

Hersteller: Hersteller

Wert: 0

Zeit: 00:20

Verarbeit: Verarbeit

KalVerf: 2618 Blatt 10.1

Index: Index

PrüfOrt: PrüfOrt

Tagg: 0

Bestand: 3

DatetzPrftg: 16.04.2003

Dat_KalAnf: 16.04.2004

Kalibrnr: 22214C

Ausstg: 00.00.00

Op_Nr	PM	Bezeichnung	SoWert	Toll1	Toll2	Pass	Prftm
0000	NB001	Eberfein der Meßflächen	0,0000	0,0000	0,0000	V	V
0000	NB002	Parallelitätsabw. d. Meßflächen	0,0000	0,0040	-0,0040	V	V
0050	NB003	Messsp. an der Bügelmeßschr.	5,1000	0,0040	-0,0040	A	A
0060	NB003	Messsp. an der Bügelmeßschr.	10,3000	0,0040	-0,0040	A	A
0070	NB003	Messsp. an der Bügelmeßschr.	15,5000	0,0040	-0,0040	A	A
0080	NB003	Messsp. an der Bügelmeßschr.	20,7000	0,0040	-0,0040	A	A
0090	NB003	Messsp. an der Bügelmeßschr.	25,9000	0,0040	-0,0040	A	A
0100	SB000	Blind	0	0	0	A	A
0110	NB004	Fehlergrenze C nach DIN 863	0,0000	0,0040	-0,0040	A	A

Standard-Kalibrierplan

Bezeichnung: Bügelmeßschrauben

Text: Bügelmeßschrauben Ø6-75mm

Op_Nr	PM	Art	SoWert	Toll1	Toll2	Pass	Prftm
0100	18600	Vorbereitung der Prüfmittel	0,0000	0,0000	0,0000	V	V
0110	12000	Eberfein der Meßflächen	0,0000	0,0000	0,0000	V	V
0111	30802	Kennwertermittlung	50,0000	-0,0050	0,0050	A	A
0112	30802	Kennwertermittlung	52,5000	-0,0050	0,0050	A	A
0113	30802	Kennwertermittlung	55,1000	-0,0050	0,0050	A	A
0114	30802	Kennwertermittlung	57,7000	-0,0050	0,0050	A	A
0115	30802	Kennwertermittlung	60,3000	-0,0050	0,0050	A	A
0116	30802	Kennwertermittlung	62,9000	-0,0050	0,0050	A	A
0117	30802	Kennwertermittlung	65,5000	-0,0050	0,0050	A	A
0118	30802	Kennwertermittlung	67,6000	-0,0050	0,0050	A	A
0119	30802	Kennwertermittlung	70,2000	-0,0050	0,0050	A	A
0120	30802	Kennwertermittlung	72,8000	-0,0050	0,0050	A	A
0121	30802	Kennwertermittlung	75,0000	-0,0050	0,0050	A	A
0126	12010	Abweichung der Anzeige max.	0,0000	0,0000	0,0000	M	M
0126	10915	Einbaumaße Kennwertmß	50,0000	-0,00125	0,00125	M	M



office@gmconcept.at

Tequim - eine Software aus der Praxis

Tequim ist ein modular aufgebautes Programm zur Verwaltung und Kalibrierung Ihrer Prüfmittel. Es wurde aus der Praxis für den täglichen Gebrauch entwickelt: übersichtliche Menüs und Bildschirmmasken, klar strukturierte Bedienung, effizienter Programmablauf für den Benutzer - ohne überflüssigen Ballast. Simple-to-use ohne dabei auf wertvolle Funktionen zu verzichten war oberstes Gebot bei der Programmierung von TEQUIM.

▶ Prüfmittelverwaltung

Die Inventarisierung der Prüfmittel ist die erste Stufe zu einer normgerechten Verwaltung Ihrer Prüfmittelbestände. Einfach anzulegende Stammdateien, Felder die Sie selbst bezeichnen können, Datenimport und -export sind einige der Eckpunkte. Für viele der Eingabefelder gibt es Standard-Auswahltabellen (somit werden Eingabefehler vermieden). Jedem Prüfmittel einer Prüfmittelgruppe kann eine bildliche Darstellung (Foto oder Zeichnung) zugeordnet werden, das ist bei der Identifizierung des Prüfmittels besonders hilfreich. Die Prüfmitteldatei enthält für jedes Prüfmittel den Vorschlag zur nächsten Kalibrierung. Die Kalibrieranforderung gibt Ihnen Auskunft welche Prüfmittel zum Kalibrieren anstehen und die Kalibrieranforderung sagt Ihnen welche bereits überfällig sind. So sind Sie auf das nächste Audit immer perfekt vorbereitet. Die Möglichkeit der Führung einer 2. Identnummer ermöglicht die Erfassung des Prüfmittels mit Barcode oder RFID-Transpondern.

▶ Kalibrierung und Kommunikation

Mit Tequim können Sie entscheiden ob Sie selbst im Haus kalibrieren oder die Kalibrierung durch ein Kalibrierlabor durchführen lassen. Natürlich für jedes Prüfmittel individuell. Mit Tequim können Sie Ihre Kalibrieranforderung als Datei an das Kalibrierlabor senden und erhalten die Daten der Kalibrierung von dort wieder als Datei zurück. Daten einspielen und Ihre Datenbank ist up.to.date. Vorausgesetzt natürlich Ihr Kalibrierlabor ist auch up.to.date und benutzt die entsprechende Software!

▶ Mit Tequim selbst kalibrieren

Selber kalibrieren mit Tequim ist ein einfacher, logischer Ablauf. Die Bedienung ist schnell zu erlernen und bereitet auch bei gelegentlichem Gebrauch keine Probleme. Prüfpläne können für jedes Prüfmittel angelegt werden oder aber auch als Standardprüfplan für eine ganze Gruppe von Prüfmitteln. Die Software gibt Ihnen Auskunft über die zu kalibrierenden Prüfmittel. Die Kalibrierung erfolgt dann Schritt für Schritt nach den definierten Operationen des Prüfplanes. Selbstverständlich wird nach dem Abschluss der Kalibrierung das Datum für den nächsten Vorschlag zur Kalibrierung des Prüfmittels automatisch richtig gesetzt.

▶ Schnittstelle

Tequim kann über die serielle Schnittstelle mit Messmitteln kommunizieren. Dadurch entfällt bei umfangreicheren Messungen die lästige Dateneingabe. Schnittstellenprotokolle existieren für viele Messmittel aber auch eine spezielle Anpassung der Schnittstelle ist machbar.

▶ Prüfergebnisse - Dokumentation

Die Ergebnisse der Kalibrierungen werden für alle Prüfungen festgehalten. Sie können am Bildschirm angezeigt werden oder in Form einer Prüfmittelkarte ausgedruckt werden.

▶ Prüfmittel - Lager

Mit Tequim können Sie so ganz nebenbei auch noch Ihr Prüfmittel-Lager führen: Prüfmittel ausgeben - an wen - Rückgabetermin. So wissen Sie immer wo sich Ihr Prüfmittel gerade befindet.

▶ Mandantenversion

Tequim gibt es optionell auch mandantenfähig, das heißt, ein Kalibrierlabor kann die Prüfmittel jedes Kunden so verwalten als wäre er der einzige Kunde und trotzdem sind alle Kunden in einem Programm und Datenbestand gespeichert. So ist es zum Beispiel ganz einfach möglich, für einige Kunden eigene Kalibrierpläne und gleichzeitig für andere Kunden Standard-Kalibrierpläne anzuwenden. Das Kalibrierlabor kann die Daten jeder Kalibriersession individuell für jeden Kunden sammeln und zur Aktualisierung an den Kunden versenden.

▶ Für das Kalibrierlabor: Auftragsverwaltung

Tequim kann mit seinem Schwesterprogramm AWW6 kommunizieren: Jede Kalibrierung wird an die Auftragsverwaltung weitergeleitet und dort zu einer Lieferscheinposition umgewandelt - automatische Preisfindung inbegriffen. So ersparen Sie sich das lästige und fehleranfällige, manuelle Erfassen der Kalibrierungen zur Verrechnung an den Kunden - die Software erledigt das für Sie. Natürlich mit automatischer Rechnungsgenerierung in AWW6 und vielen anderen starken Features von AWW6.

▶ Datensicherung

Auch für Sicherheit ist gesorgt: Wenn Sie Ihre Daten nicht selbst sichern - zum Beispiel den PC auf dem Tequim installiert ist - können Sie das durch Tequim machen lassen: Die Datensicherung erfolgt automatisch auf ein Serverlaufwerk im Netzwerk.

▶ Aufbau in Modulen

Tequim ist modular aufgebaut, das heißt Sie kaufen genau das was Sie brauchen. Tequim ist in folgenden Ausbaustufen erhältlich:
- Read-only-Version: sehr kostengünstig, wenn Sie nur Ihre Prüfmittel verwalten wollen (ohne Kalibrierung)
- bis 1000 Prüfmittel
- Vollversion mit unbeschränkter Prüfmittelanzahl
- Vollversion mit Mandantenverwaltung
- Mehrplatzversion

▶ Tequim kann durch folgende Module ergänzt werden:

Kommunikation mit dem Kalibrierlabor
Schnittstelle RS 232
Lagerverwaltung
Datensicherung
Schnittstelle zu Host-Systemen (MRP/ERP-Systeme) usw.

Betriebssysteme: Windows XP SP2/3, Windows Vista, Windows 7, 1 GByte RAM, 300 MB freier Diskspace,

